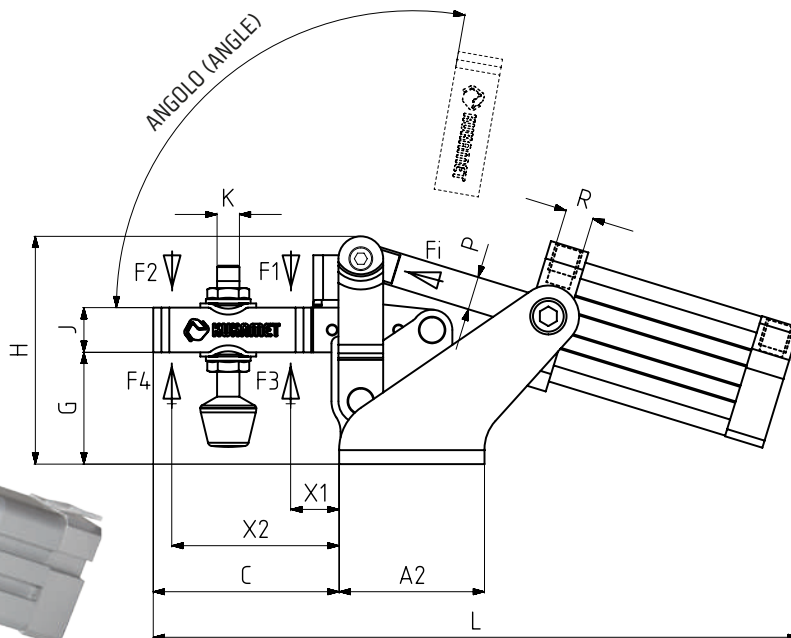
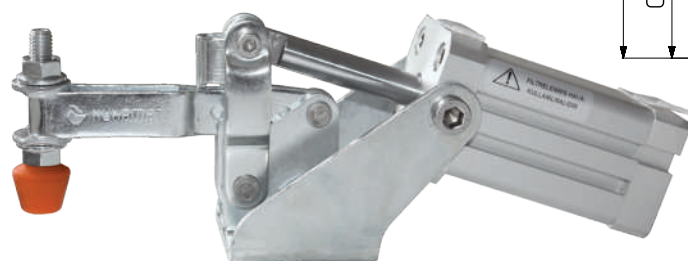


MODELLO NR	F1 (N)	F2 (N)	F3 (N)	F4 (N)	Fi (N)	Vn (dm ³)	ANGOLO (ANGLE) (± 5 °)	PESO (POIDS) (gr ±2)	BAR
612 - 2	1200	700	1400	925	300	0,25	95°	535	6
612 - 3	2000	1400	2500	1560	500	0,51	95°	860	6

F1 - F2 : FORZA DI ESERCIZIO (FORCE EXERCICEE) , F3 - F4 : CAPACITA' DI TENUTA (CAPACITE DE MAINTIEN) , Fi : FORZA APPLICATA (FORCE APPLIQUEE)

Vn, CONSUMO D'ARIA PER DOPPIA CORSA IN dm³ A 6 BAR. (Vn = consommation d'air aller retour à 6 bar)



Base Orizzontale

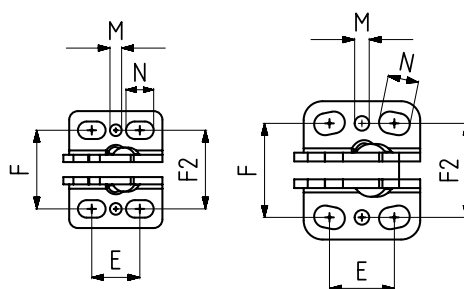
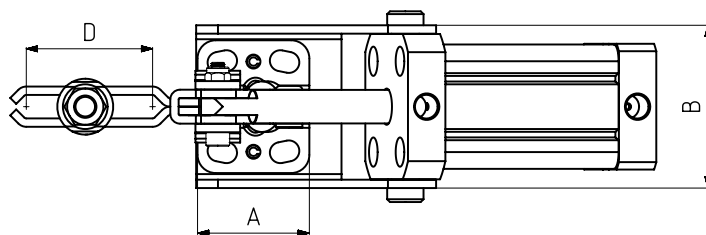
Corps Avec Base de Montage Horizontale
Articulation du Vérin Frontale

Con pistone quadro e fessura per il sensore
Piston carré et rainure de fixation capteur

Cilindrico pneumatico a doppia azione, magnetico e con ammortizzatore
Vérin à double effet : magnétique et avec amortisseur



611 Pagina/Page: 70 631 Pagina/Page: 73 651-H Pagina/Page: 76 212 Pagina/Page: 19



MODELLO NR (N° MODELE) : 612-2

MODELLO NR (N° MODELE) : 612-3

MODELLO NR	A	A2	B	C	D	E	F	F2	G	H	J	K	L	M	N	X1	X2	P	R	PISTON Ø
612 - 2	32	42	51	60	42	16,5	27	27	29	61	13	M6	203	Ø4	6 x 9,5	18	48	Ø 10	G1/8	25
612 - 3	40	52	58	66,5	42	22,5	32,3	32,3	40	81,5	16	M 8	231	Ø5	7,5 x 10,5	25	52	Ø 12	G1/8	32